



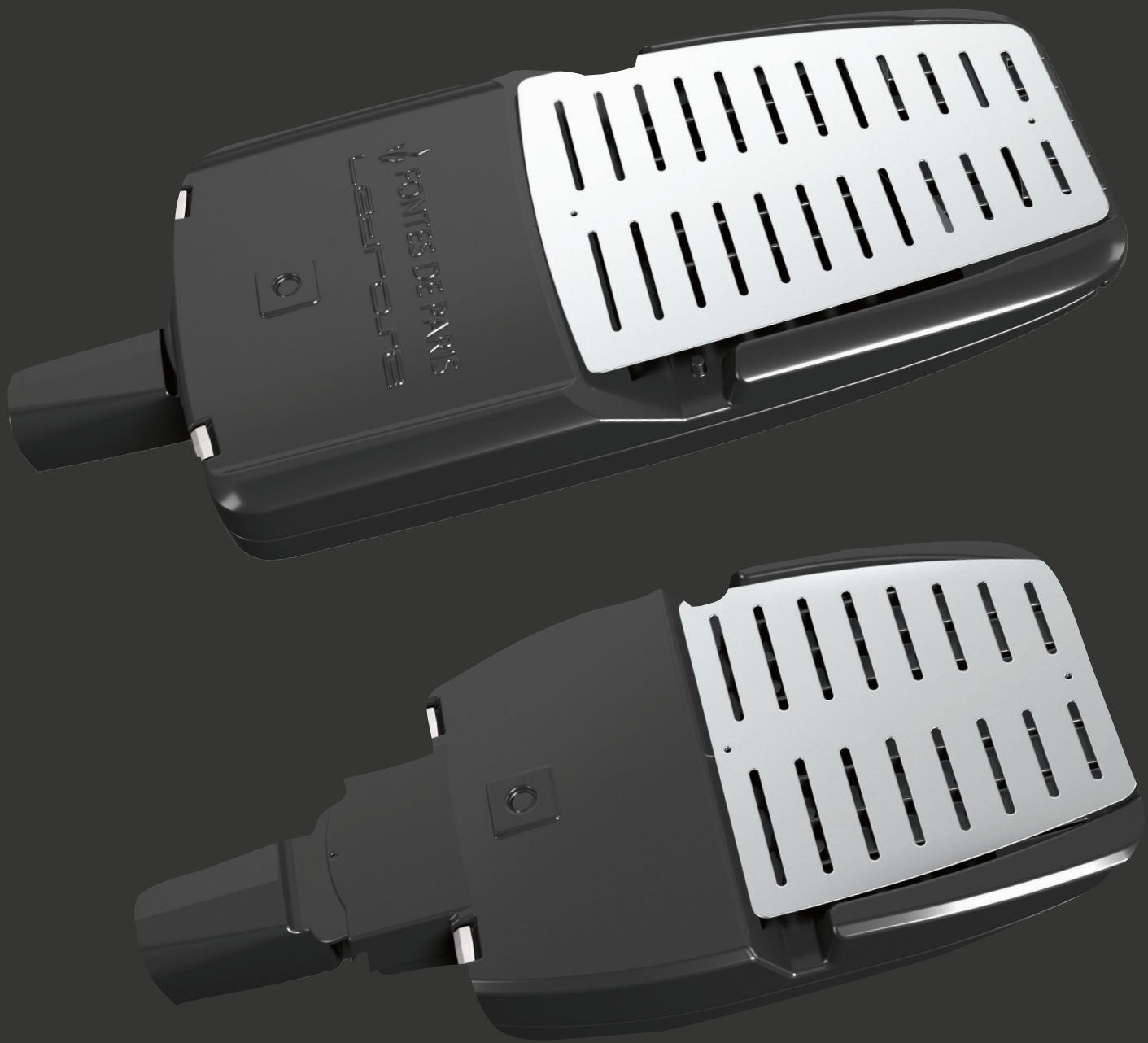
FONTES DE PARIS

ILLUMINATION DES VILLES DU MONDE

LEDROSE

Fontes de Paris - Led Solutions

Design, Performance, Durabilité



Design, Performance, Sustainability

02/2020



Conformité à l'arrêté "limitations des nuisances lumineuses du 27 Décembre 2018"

La Ledrose dans toutes ses versions répond aux exigences de l'arrêté du 27 décembre 2018 en particulier:

- ULR du luminaire sans inclinaison = 0%
- Inclinaison maximale du luminaire pour un $ULR < 4\%$ = 20°
- Code flux CIE N°3 > 95%
- Densité surfacique calculée par notre bureau d'études suivant étude d'éclairément
- Lumière intrusive: backlight (coupe-flux arrière) en option



Impact Ecologique

Soucieux de l'impact de nos activités industrielles sur notre environnement nous avons fait le choix d'utiliser exclusivement de l'aluminium recyclé pour toutes les pièces en aluminium injecté et garantissons qu'aucune extraction de minerai n'a été nécessaire à la fabrication de nos LedRose®.

We are very concerned about the impact of our industrial activities on our environment. As a consequence, we have chosen to use exclusively recycled aluminum for all injected aluminum parts and we guarantee that no bauxite extraction was necessary to manufacture our LedRose®.

Onze distributions lumineuses pour une solution personnalisée à chaque implantation

Eleven light distributions to provide a customised solution to every project

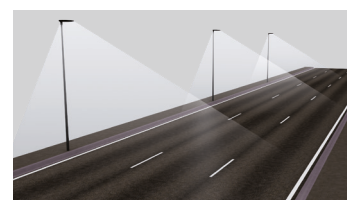
Rues étroites
Narrow streets



Rues standard
Standard roads

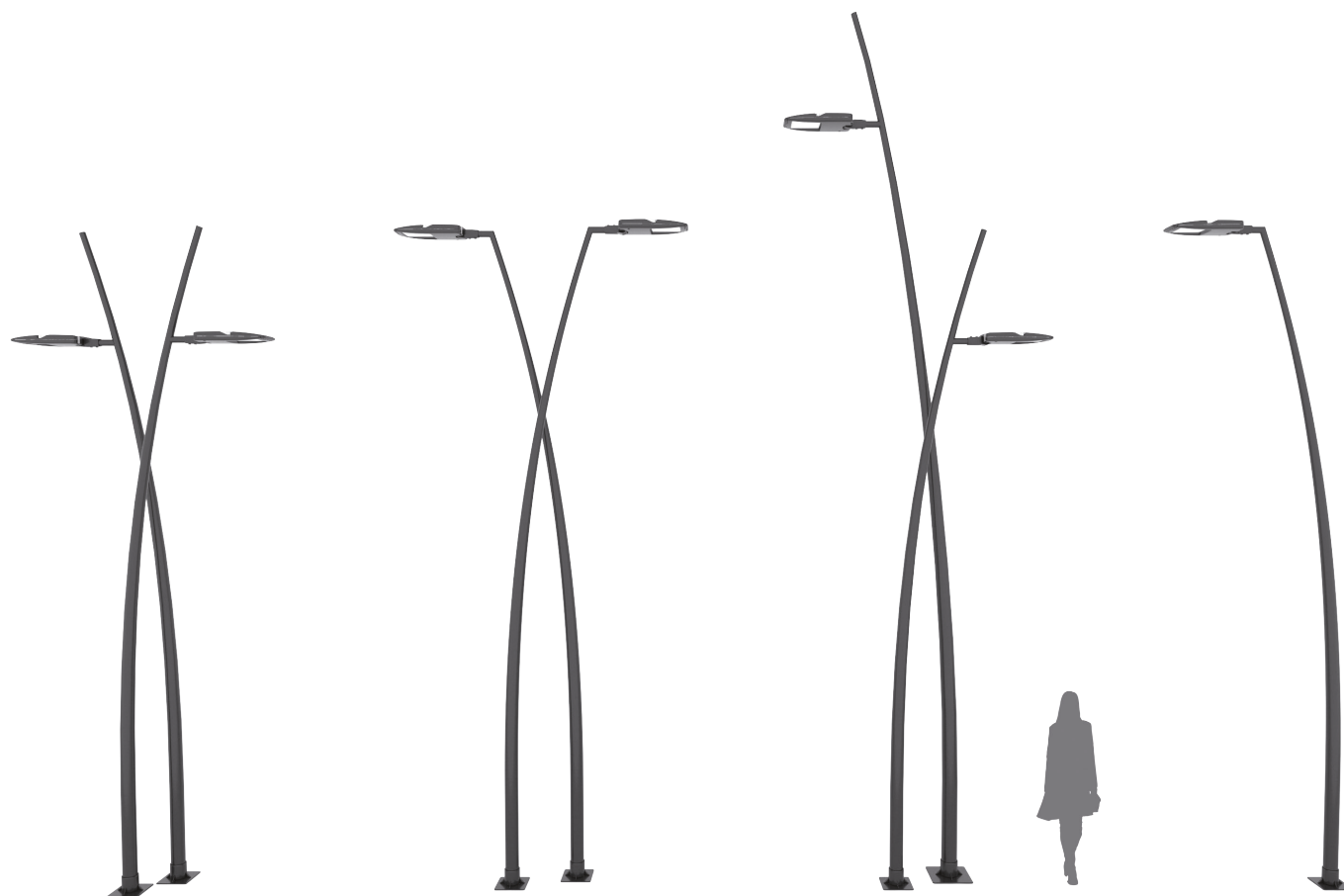


Routes larges
Wide roads



Un design adapté à de nombreuses configurations

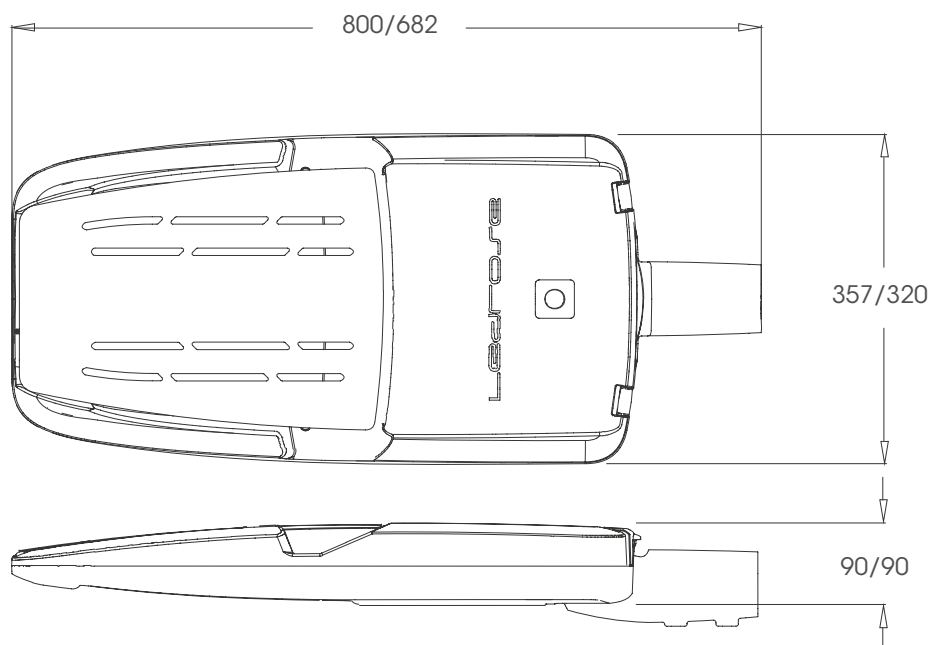
A design adapted to a wide range of configurations



Dimensions

Grand (GM) et petit (PM) modèles

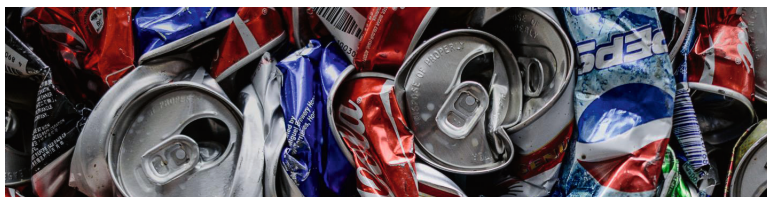
Large (GM) & small (PM) versions



Dimensions GM/PM (mm)	Longueur	Largeur	Hauteur
	800 / 682	357 / 320	90 / 90
Résistance aérodynamique (CxS)	Face	Latérale	Plane
	0,03 m ²	0,07 m ²	0,27 m ²

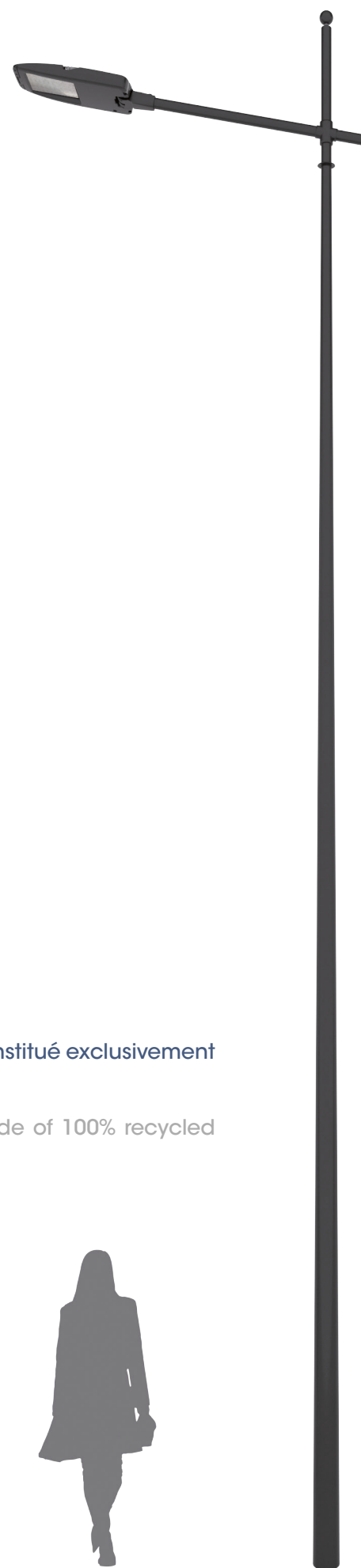
Nous garantissons que le corps en aluminium injecté de la LedRose est constitué exclusivement d'aluminium 100% recyclé !

We guarantee that the aluminum body of the LedRose is exclusively made of 100% recycled aluminium !



Environ 480 canettes de soda ont été recyclées pour fabriquer chaque LedRose GM.

About 480 cans of soda were recycled to produce each LedRose (large size.)



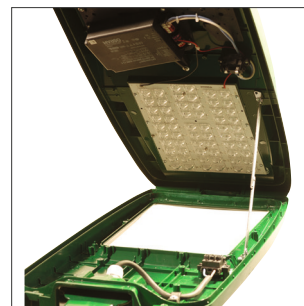
Caractéristiques Principales

Main Characteristics

Hauteur d'installation typique <i>Typical installation height</i>	GM : 6 - 10 m PM : 4 - 6 m
Montage <i>Fixing</i>	Top pole ou latéral <i>Top pole or side bracket</i>
Diamètre de montage <i>Mounting diameter</i>	42* - 60 mm <i>(* with adaptor)</i>
Inclinaison <i>Tilting</i>	- 5° à + 15° <i>- 5° to + 15°</i>
Plage de puissance typique (flux sortant) <i>Typical output flux range</i>	GM : 2 100 - 20 000 lm PM : 1 600 - 12 000 lm
Puissance consommé (W) <i>Power consumption (W)</i>	GM : 17 - 200 PM : 14 - 120
Nombre de LED <i>Number of LED</i>	GM: 32 - 48 - 60 PM: 12 - 24 - 36
Flux résiduel @tq 25°C <i>Lifetime residual flux @tq 25°C</i>	100 000 heures - 90 % <i>100 000 hours - 90 %</i>
Température de couleur (K) <i>Colour temperature (K)</i>	3 000 - 6 000
Étanchéité du bloc optique (1) <i>Optical compartment tightness level (1)</i>	IP 66
Étanchéité du panneau de commande (1) <i>Control gear tightness level (1)</i>	IP 66
Options de contrôle <i>Control options</i>	Dali-0 / 10V-gradation horaire-télégestion-horloge astronomique-CLO <i>Dimming-Virtualmidnight dimming-CLO</i>
Résistance aux chocs (2) <i>Impact resistance (2)</i>	IK 08 verre / glass IK 10 aluminium
Tension nominale <i>Nominal voltage</i>	220-240 V 50/60 Hz
Classe électrique <i>Electrical class</i>	I - II
Poids <i>Weight</i>	GM: 9 kg PM: 6.5 kg
Corps <i>Body</i>	Aluminium injecté sous haute pression - <i>High pressure die- cast aluminium</i>
Protection <i>Protector</i>	Verre plat trempé 4mm <i>4mm flat tempered glass</i>
Couleur <i>Colour</i>	RAL Gris 900 sablé Tout autre RAL disponible <i>RAL Grey 900 sanded Any other RAL on demand</i>
ULOR	< 1%
UL / ENEC Certified	LM-79-08 / LM-82-12 / TM-21-11 LM-84 disponibles/available
Options	Détecteur de mouvement PIR - Backlights - NEMA



LedRose PM avec déflecteur
*Small version with optional
deflector*



Maintenance

Ouverture sans outils
Système débrochable
Parafoudre en option
Platine support appareillage isolée

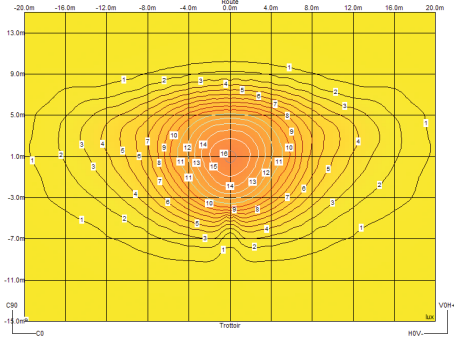
*Opening without tools
Automatic disconnection
Optional surge protection*



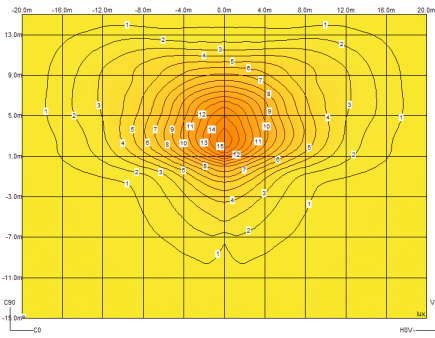
Exemples de photométries

Light distribution examples

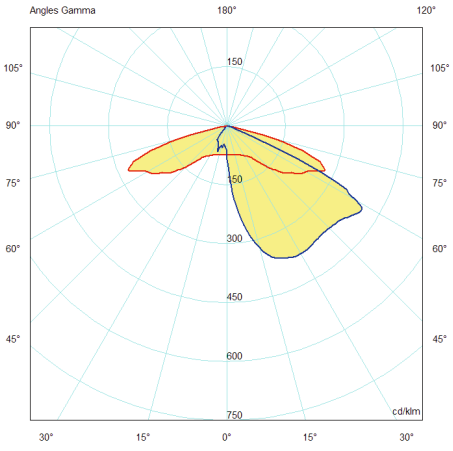
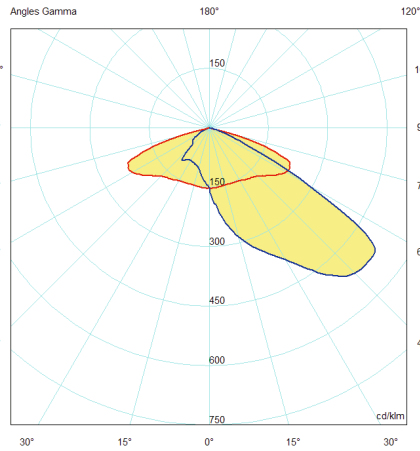
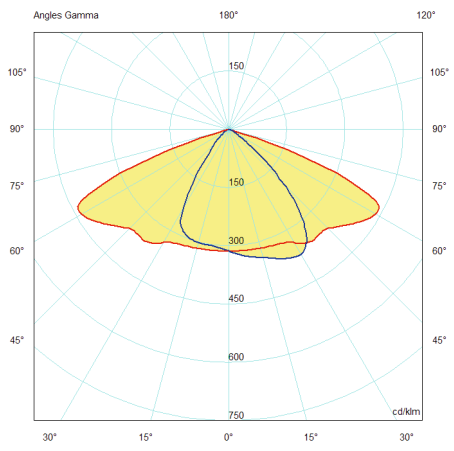
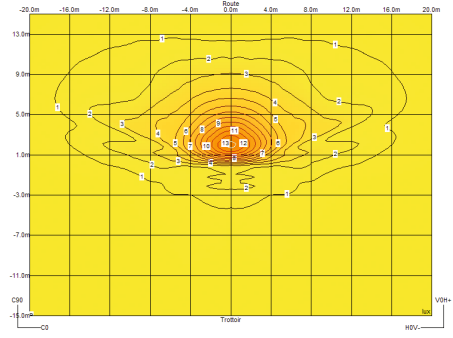
Route standard
Standard road



Route large
Wide road

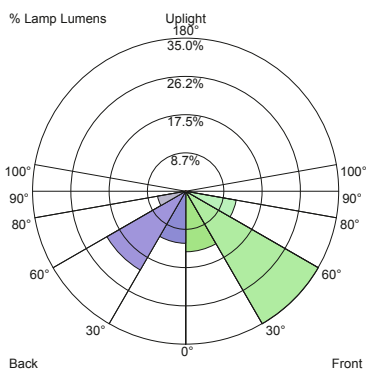


Route étroite
Narrow road

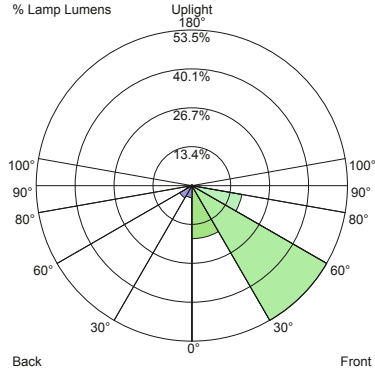


Plusieurs Options de Flux arrière contrôlé

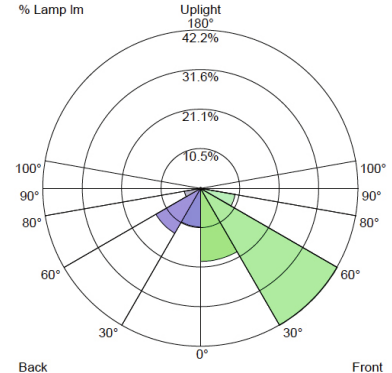
Several Options of Backlight control



STD sans backlight
STD without backlight



STD-B avec backlight
STD-B with backlight



STD-W avec backlight
STD-W with backlight

Lumen & puissance

Lumen & power

	N. LED	N. BOARD	mA DRIVER	WTOT	4000 K lm OUT	3000 K lm OUT	2700 K lm OUT
(a)	12	1	350	13	1783	1700	1673
	12	1	500	18	2472	2356	2320
	12	1	600	22	2910	2774	2731
	12	1	700	26	3334	3178	3129
(a)	24	2	350	25	3566	3399	3347
	24	2	500	36	4944	4712	4640
	24	2	600	44	5820	5548	5462
	24	2	700	52	6669	6356	6258
(a)	36	3	350	38	5350	5099	5020
	36	3	500	55	7416	7068	6959
	36	3	600	66	8731	8322	8194
	36	3	700	78	10003	9534	9387
(b)	16	1	350	17	2378	2266	2231
	16	1	500	24	3296	3141	3093
	16	1	600	30	3880	3699	3642
	16	1	700	35	4446	4237	4172
(b)	32	2	350	33	4755	4530	4462
	32	2	500	49	6592	6282	6186
	32	2	600	59	7761	7397	7283
	32	2	700	70	8891	8474	8344
(b)	48	3	350	50	7133	6798	6694
	48	3	500	73	9888	9424	9279
	48	3	600	89	11641	11095	10925
	48	3	700	104	13337	12711	12516
(b)	60	1	350	62	8916	8498	8367
	60	1	500	92	12360	11780	11598
	60	1	600	111	14552	13869	13656
	60	1	700	130	16671	15889	15644



Version sans déflecteur
Version without deflector



Vue latérale
Side view



Version sans déflecteur
Version without deflector

(a): LedRose PM uniquement / Small version only
 (b): LedRose GM uniquement / Large version only
 mA Driver: Courant d'alimentation du driver / Input current
 W Tot: Consommation totale driver inclus / Total W including driver
 lm OUT: Puissance en lumen en sortie de luminaire / Total lumen output @ tj 85°
 Résultats mesurés depuis notre goniomètre / Results measured with our goniometer
 LED Nichia NVSW219F avec verre extra clair anti reflet / with extra clear anti reflection glass

LEUROSE

Fontes de Paris - Led Solutions



Siège social

Zone Industrielle

10330 CHAVANGES

Tél. : +33 (0)3 25 92 39 54

contact@fontesdeparis.com

www.fontesdeparis.com

